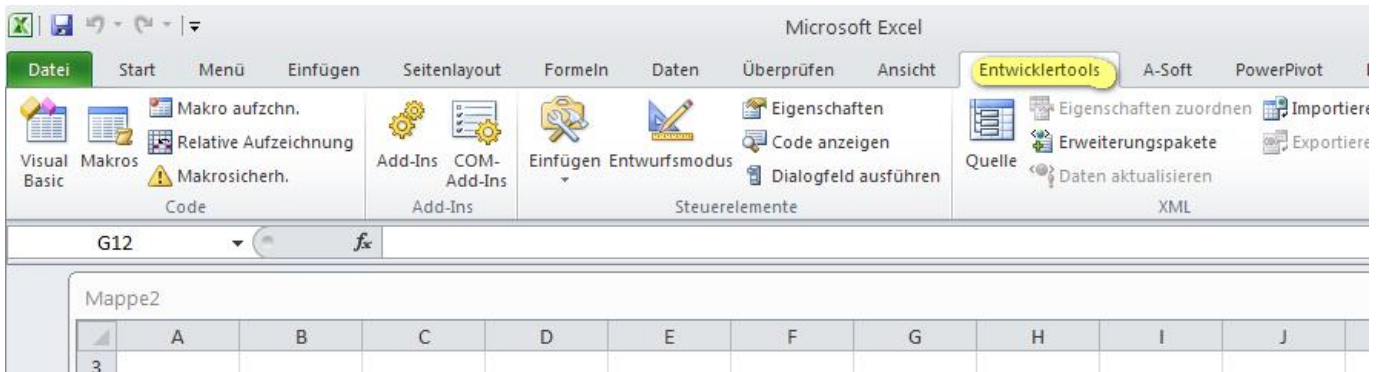
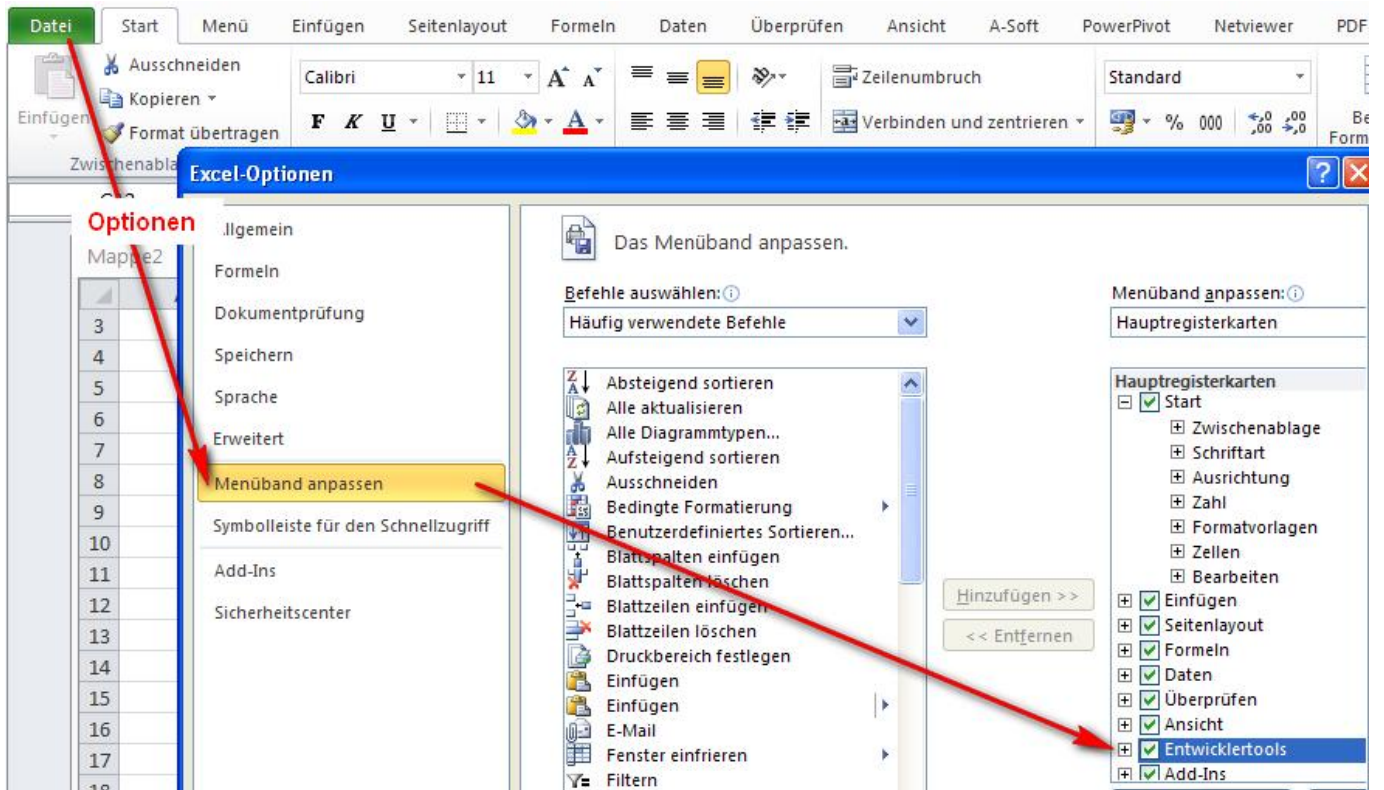


Excel 2010 - Einrichten der VBA Entwicklungsumgebung

1. Registrierkarte „Entwickertools“ einfügen



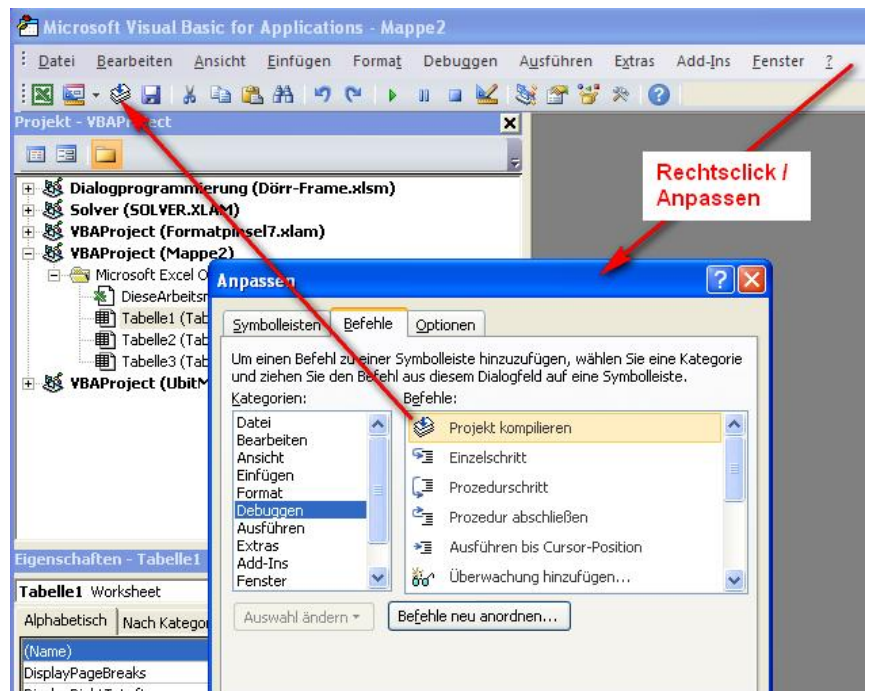
so wird's gemacht.



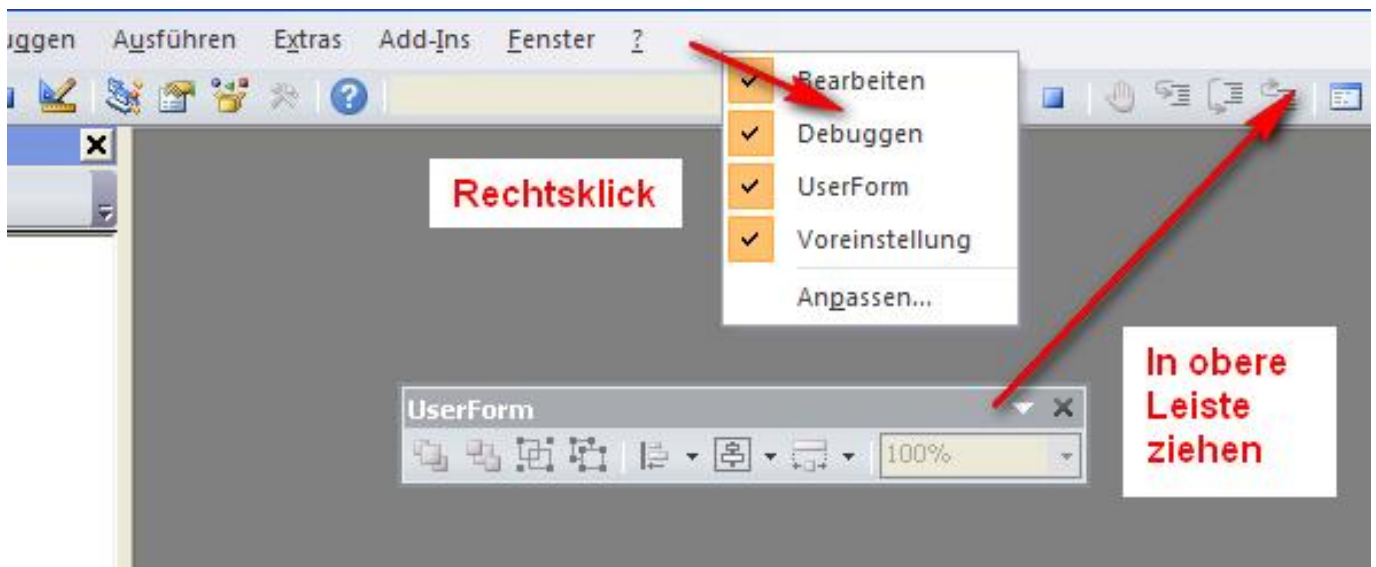
In der „Visual Basic“ Oberfläche:

2. Befehl „kompilieren“ einfügen.

kompilieren und speichern sinnvollerweise nebeneinander.



3. Visualbasic Oberfläche optimieren - Einfügen der häufig benötigten Schaltflächen



4. Variablendeklaration erforderlich machen.

In allen Modulen wird nun „Option Explicit“ eingeführt und macht damit eine Variablendeklaration zwingend erforderlich. (Fehlervermeidung).

