

Boden und Wand in TurboCad

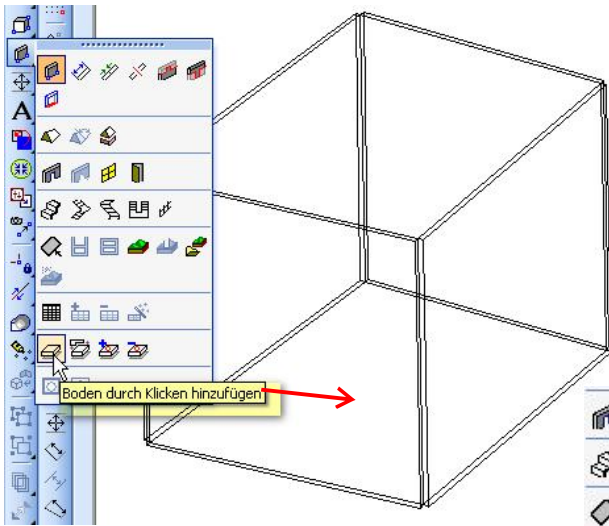
für den ambitionierten Heimwerker



Erstellt mit TurboCad V17 - Platinum

Leopoldi, Mitglied im TurboCad- Forum von CAD.de

„Boden“ in TurboCad

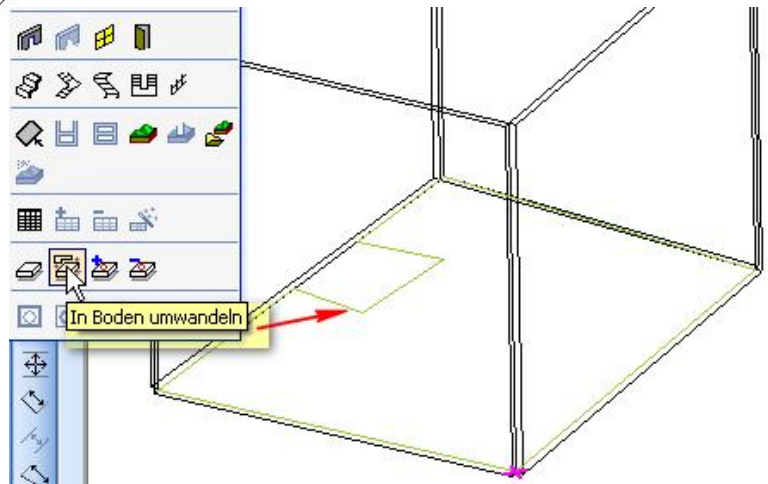


Hier kann man nun einen Boden einfügen.

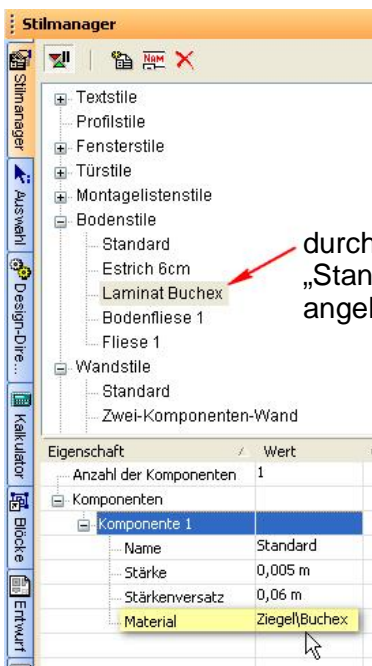
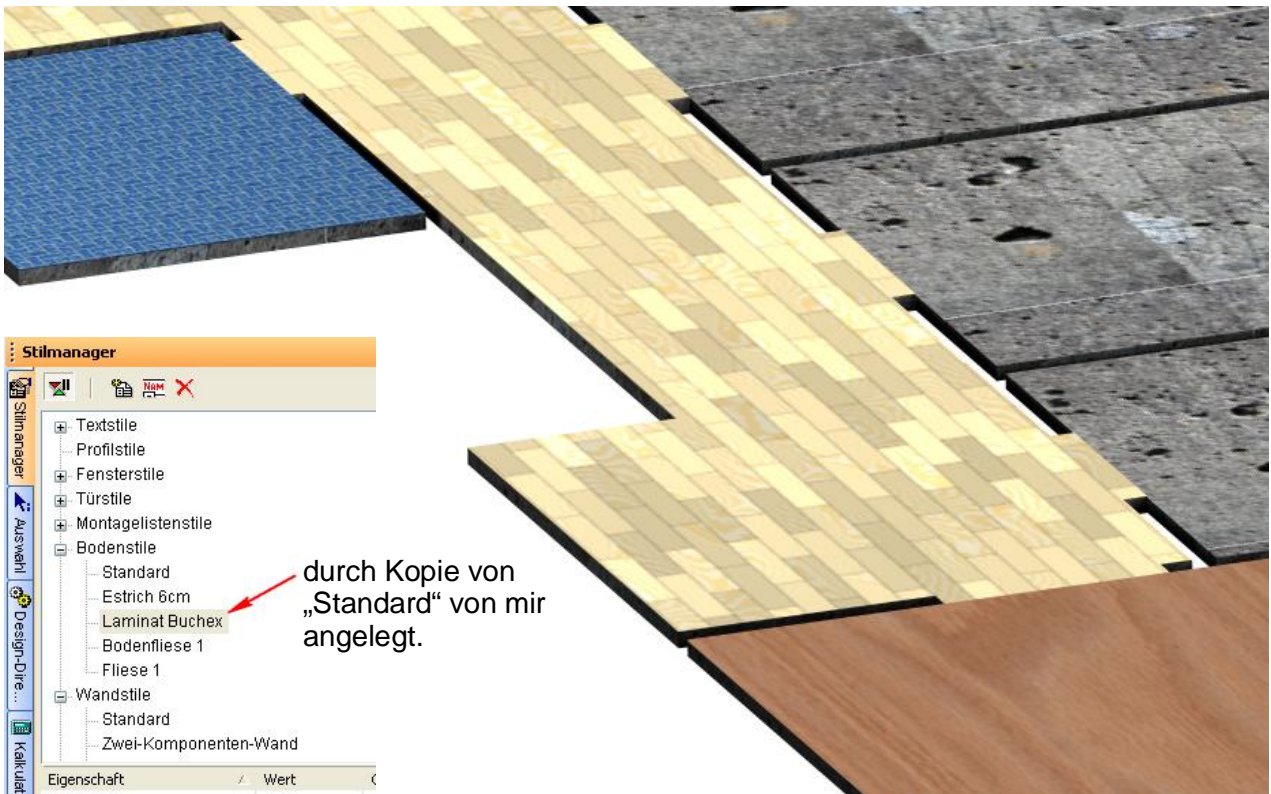
Der wird entweder in einem Raum der durch Wände begrenzt ist direkt eingezeichnet,

oder

auf Basis einer geschlossenen Polylinie erstellt.

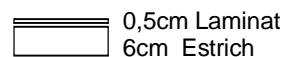


Die Eigenschaften „Boden“ werden im Stilmanager eingestellt.



durch Kopie von „Standard“ von mir angelegt.

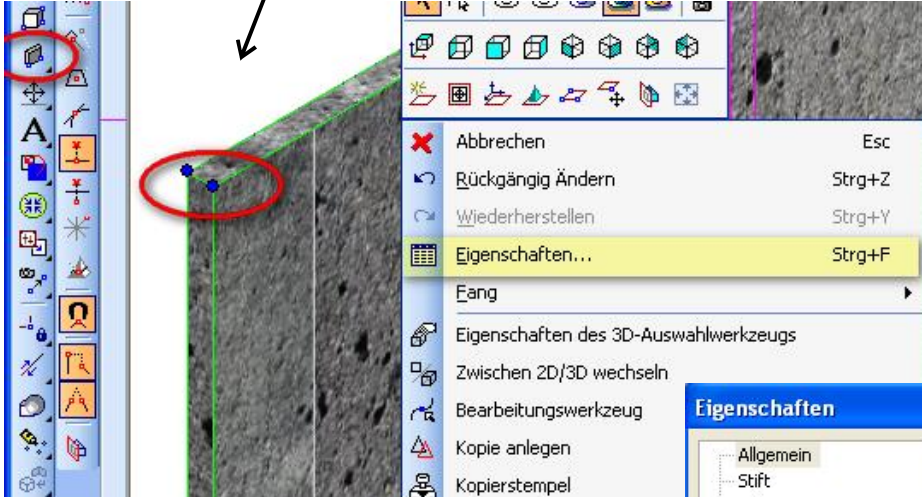
Neben Dicke kann auch ein Versatz angegeben werden, so dass mehrere Lagen angelegt werden können. z.B. Rohbeton, Estrich, Belag



„Wand“ in TurboCad

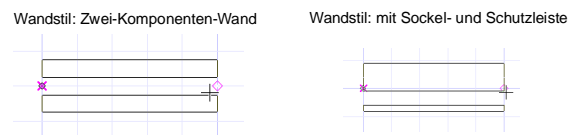
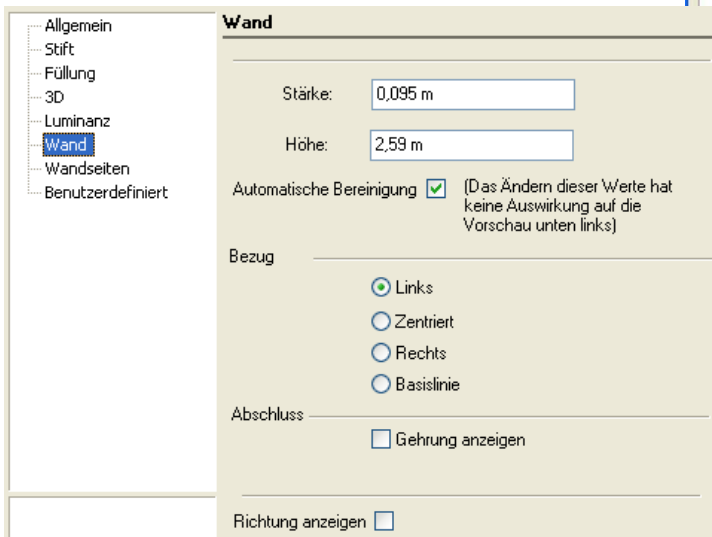
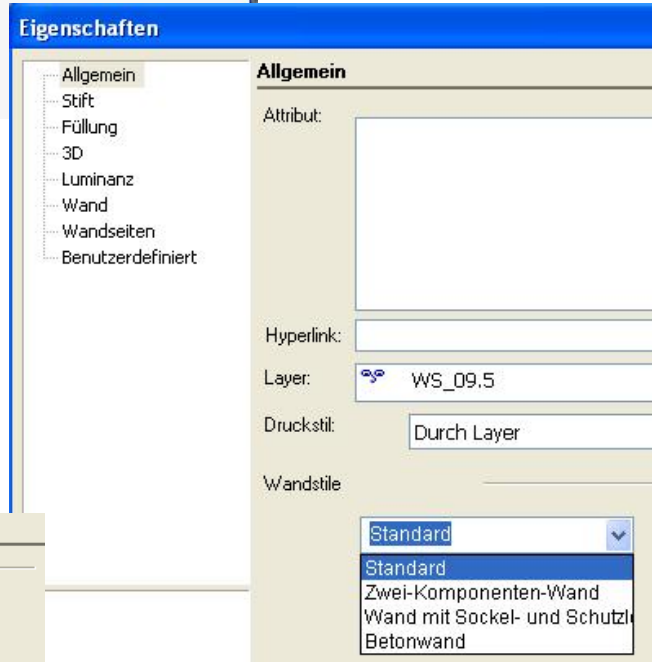
Die Eigenschaften einer Wand kann man **generell voreinstellen**, in dem man das Werkzeug markiert und die Rechte Maustaste (RMT) betätigt.

Die Eigenschaften einer **gezeichneten Wand kann man ändern**, in dem man die Wand mit dem Auswahlwerkzeug markiert und dann die rechte Maustaste betätigt.

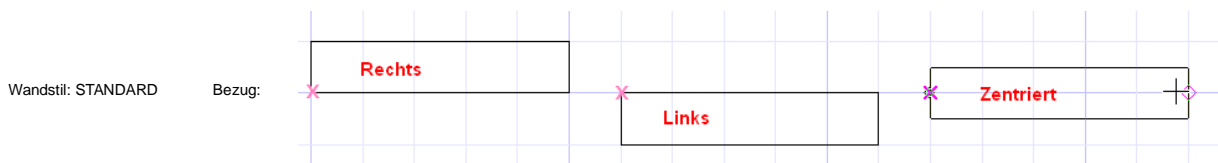


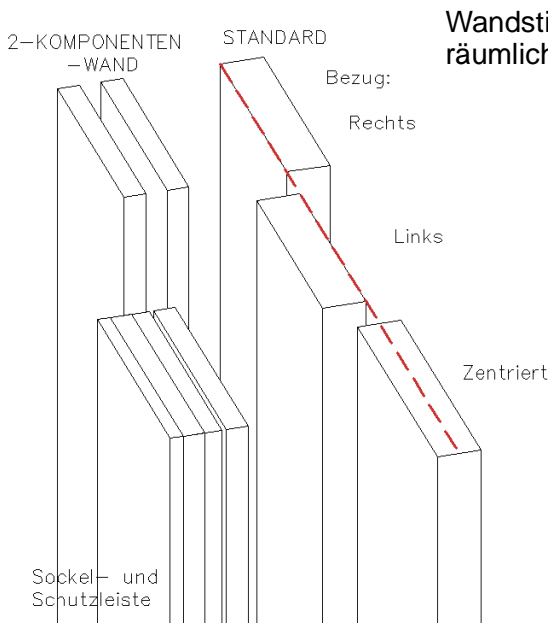
In den Eigenschaften unter „Allgemein“ wählt man den Wandtyp.

Unter „3D“ kann man der Wand ein Material zuordnen. Dieses kann hier gewählt und auch bearbeitet werden.



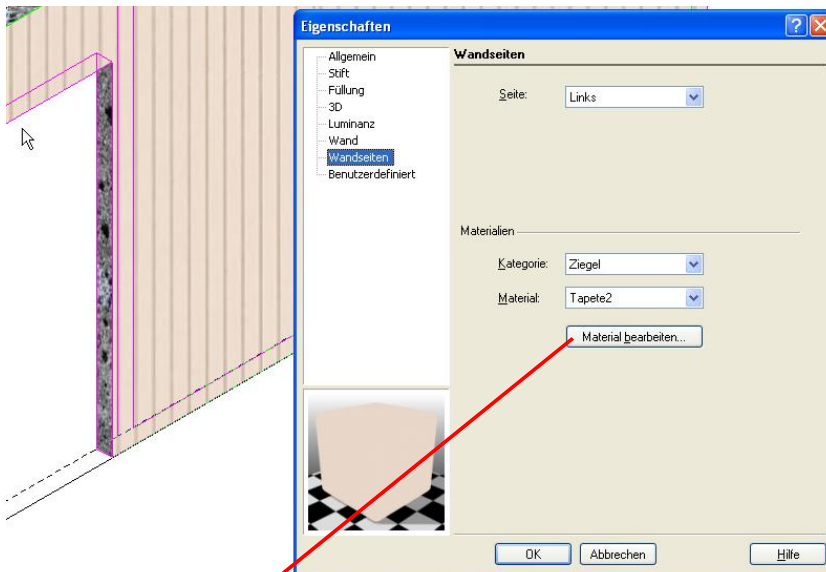
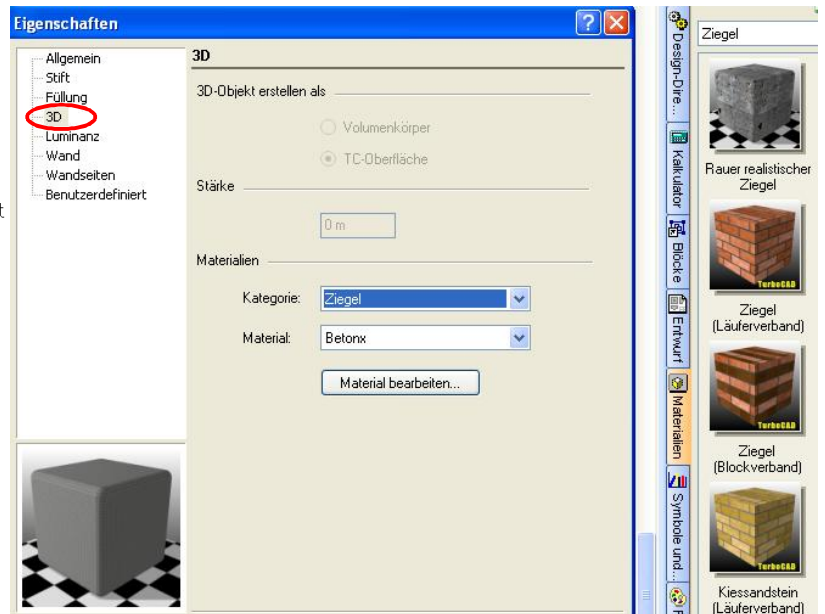
Unter „Wand“ werden nun die Wandstärke und die Wandhöhe eingegeben.



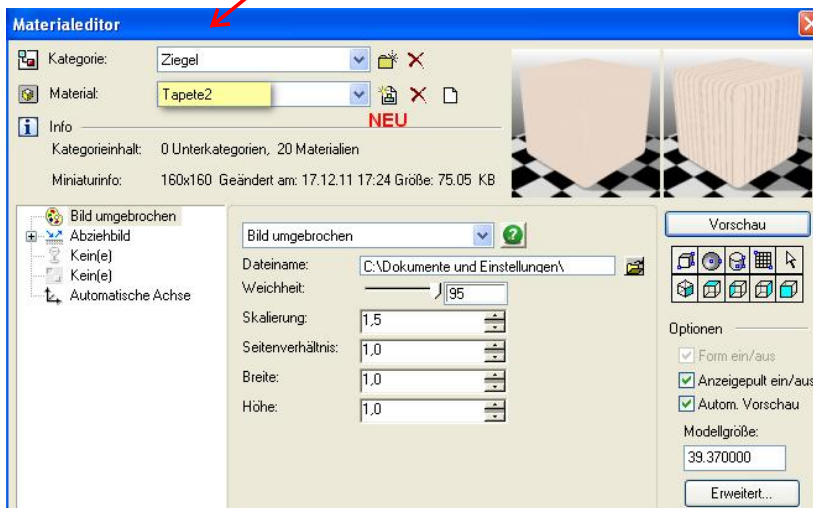


Wandstile und Bezug in räumlicher Darstellung

Zuordnung eines Materials für die 3D-Darstellung



Hier kann nun jeder Wandseite eine Textur zugeordnet werden.



Im Materiale editor kann die Darstellung beeinflusst werden.

Dies ist ein Kapitel für sich! Hierzu gibt es auch umfangreiche Skripts.

Mit „Bild umgebrochen“ wird als Bildquelle z.B. eine jpg- oder bmp-datei als Quelle bestimmt.

Hier kann man auch eigene Fotos nutzen.

mfg. Leopoldi